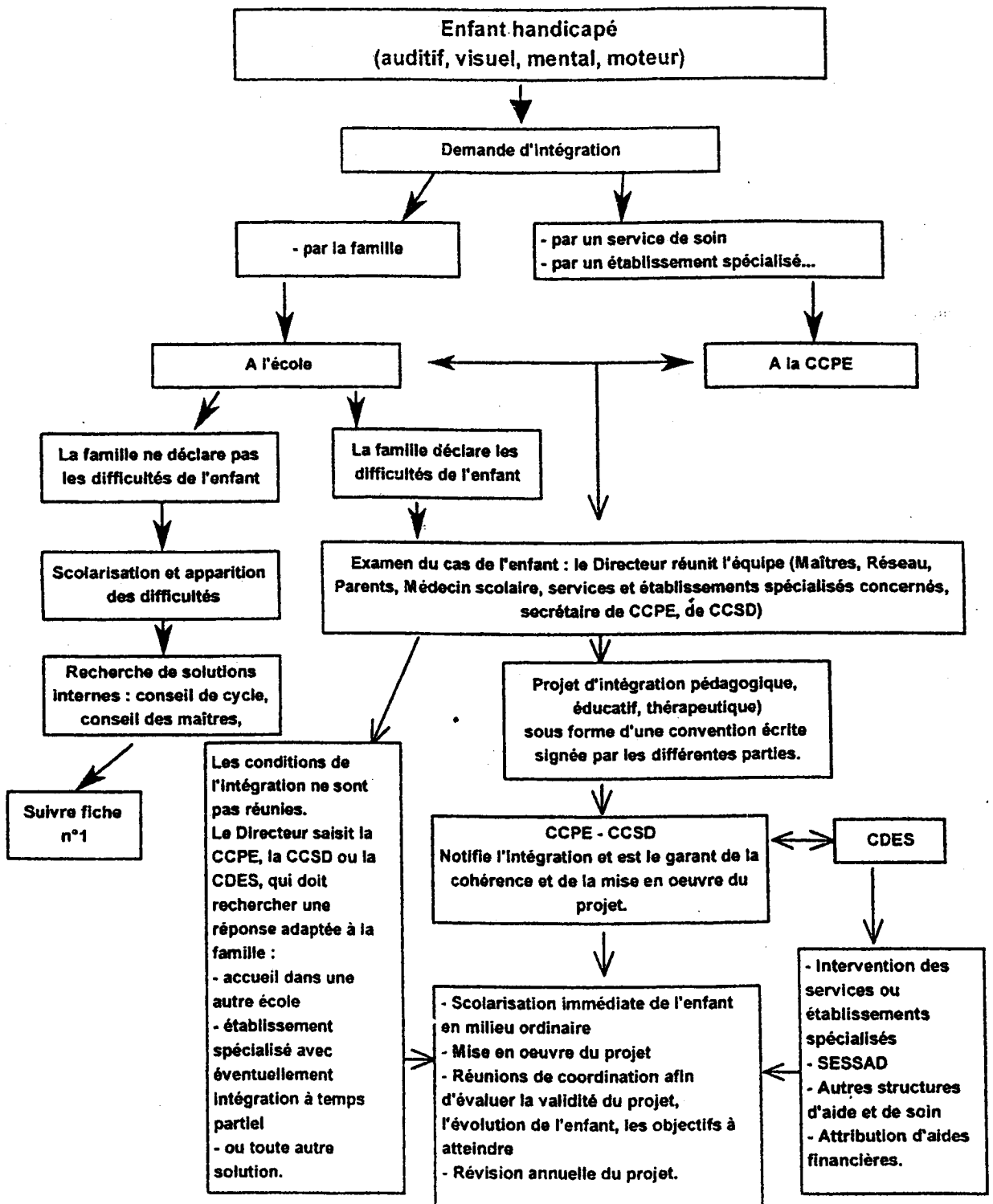


# Que faire pour intégrer individuellement un enfant handicapé dans une classe ordinaire ?



**Textes de référence :**

- Loi d'orientation du 30.06.75 n°75-534 réactualisée par
- Loi d'orientation du 10.07.89 n°89-486
- Circulaire n°82/2 et n°82.048 du 29.01.82 - BO n°5 du 04.02.82
- Circulaire n°83.082 et 83/4 et 3/83S du 29.01.83 - BO n°8 du 24.02.83
- Circulaire du 05.07.84 relative à la prise en charge des frais de transport des élèves handicapés

- Les annexes XXIV du décret n°56-284 du 9 mars 56, modifiées par la circulaire du 30.10.89 (BO n°45 du 14.12.89)
- Circulaire n°90-091 du 23.04.90
- Circulaire n°91-302 du 18.11.91 - BO n°3 du 16.01.92
- Circulaire n°91-304 du 18.11.91 - BO n°3 du 16.01.92